

X X I V

XXXIX<sup>e</sup> saison musicale

2 4

Les Grands  
Interprètes

2 5

Toulouse

X X V

39<sup>e</sup>

**TOULOUSE**  
CITY OF MUSIC



**unesco**

Member of  
the Creative Cities Network

Désormais et pour toujours, Toulouse est désignée par l'UNESCO Ville des Musiques !

La Mairie de Toulouse est partenaire depuis plus de 30 ans de la saison musicale  
**« Les Grands Interprètes »**



**Aimer Vivre à Toulouse**

MAIRIE DE  **TOULOUSE**



## China National Symphony Orchestra

Tan Dun *direction*

Liya Petrova *violon*

Lise Berthaud *alto*

Dans le cadre du 60<sup>e</sup> anniversaire de l'établissement des relations diplomatiques entre la Chine et la France

**Jeudi 10 octobre**

**24** Halle aux Grains - **20h**

Tan Dun

*Secret Language of Wind and Birds* (Mobile Symphony Poem)

Mozart

*Symphonie Concertante, en mi bémol majeur, K 364*

Stravinsky

*L'Oiseau de feu*

Avez-vous déjà entendu deux civilisations "dialoguer" dans un même orchestre symphonique ? Les sons recréés de la nature, mais aussi les légendes, les contes, tout se croise dans ce concert. Il est comme un voyage imaginaire entre l'univers classique occidental et les étonnantes couleurs de la musique chinoise. Dépaysement garanti !

**Tarif E**

*page 26*



Philippe Jaroussky  
*contreténor*

L'Arpeggiata

Christina Pluhar  
*théorbe & direction musicale*

**Mardi 15 octobre** **24** **Halle aux Grains - 20h**

*Passacalle de la Follie*

Rossi, Purcell, Monteverdi, ...

Connaissez-vous la « Passacalle de la follie » ?  
L'ensemble Arpeggiata nous emmène aux sources du monde baroque. Quel choc que ces instruments aux sonorités envoûtantes ! La voix incomparable de Philippe Jaroussky nous convie à cette découverte miraculeuse, au gré des rythmes dansants, mais aussi des chansons d'amour et de louange à la nature.

**Tarif B**  
*page 26*



William Christie  
*direction*

Sonya Yoncheva  
*soprano*

Orchestre des Arts Florissants

**Mardi 5 novembre** **24** **Halle aux Grains - 20h**

*Sonya Yoncheva / Marie-Antoinette*

Mozart, Gluck, Cherubini, ...

La cour de Versailles illumina l'Europe entière. Voici l'écho de ses derniers feux, ceux d'un régime à la veille de la Révolution. Les Arts Florissants de William Christie et la voix sublime de Sonya Yoncheva font revivre, le temps d'une soirée, ces pages enivrantes si appréciées de la Reine Marie-Antoinette.

**Tarif C**  
*page 26*



Kenny Barron Trio

Kenny Barron  
*piano*

Lundi 18 novembre

24

Halle aux Grains - 20h

*Kenny Barron Trio*

Jazz

Ce n'est pas tous les jours que l'on a l'occasion d'entendre une légende vivante de la musique : le Kenny Barron Trio. Voici le jazz le plus élégant et lyrique que l'on puisse imaginer, délicatement métissé de rythmes latins et caribéens. Venez prendre le temps de savourer cette formation, unique sur la planète jazz.

**Tarif E**  
*page 26*





Maria João Pires  
*piano*

**Mardi 19 novembre**

24

Halle aux Grains - 20h

*Mes compagnons de voyage*

Si la noblesse et l'éloquence devenaient musique, ce serait sous les doigts de Maria João Pires. Chacune de ses interprétations reste gravée dans les mémoires : beauté du toucher, limpidité de la sonorité, clarté de la mélodie. La pianiste nous fait partager sa voix intérieure, douce et puissante à la fois. Le temps d'un récital, elle nous rend heureux.

**Tarif D**  
*page 26*



Renaud Capuçon *violin*  
Paul Zientara *alto*  
Maxime Quennesson *violoncelle*  
Lorraine Campet *contrebasse*  
Guillaume Bellom *piano*

**Mardi 26 novembre** **24** **Halle aux Grains - 20h**

Fauré

*Quatuor pour piano et cordes n°2, opus 45*

Schubert

*Quintette en la majeur D.667, La Truite*

La Truite de Schubert, c'est uniquement pour les amis ! Elle se « déguste » avec les artistes les plus remarquables. Il est impossible de se sortir cette musique de la tête. Avec Fauré, c'est le charme et la passion. Un tel concert, c'est du plaisir à l'état pur.

**Tarif D**

*page 26*

Avec le mécénat de la  
Caisse d'Épargne de Midi-Pyrénées







Orchestre Philharmonique de Radio France

Tugan Sokhiev

*direction*

Jean-Frédéric Neuburger

*piano*

**Jeudi 5 décembre** **24** **Halle aux Grains - 20h**

Haydn

*Concerto pour piano et orchestre en ré majeur n°11, Hob. XVIII/11*

Stravinsky

*Capriccio, pour piano et orchestre*

Rachmaninov

*Symphonie n°2, en mi mineur, opus 27*

Si vous aimez le grand large, les vagues immenses de l'orchestre, la Symphonie n°2 de Rachmaninov a toutes les chances de vous faire chavirer de bonheur. Quel souffle extraordinaire ! Ajoutez à ce voyage, les provocations d'un Stravinsky et l'humour d'un Haydn : une soirée inoubliable.

**Tarif B**

*page 26*



Mourad Merzouki *chorégraphie*

Julien Chauvin *violon & direction*

Sabri Colin : Assistant à la chorégraphie

Cécile Treluyer *lumières* Nadine Chabannier *costumes*

Avec les danseurs de la compagnie **Käfig** et les musiciens du Concert de la Loge

**Lundi 16 décembre** **24** Halle aux Grains - **20h**

*Les Quatre Saisons*

Vivaldi

Les Quatre Saisons de Vivaldi comme vous ne les avez jamais entendues et... vues ! Cette musique est de l'énergie pure et les danseurs de Mourad Merzouki mêlent leur chorégraphie aux timbres raffinés du Concert de La Loge dirigée par Julien Chauvin. C'est un spectacle exceptionnel, d'une étonnante spontanéité. Vous serez au cœur d'une musique qui ne cesse de nous faire vibrer.

*Coproduction : Le Concert de la Loge, STS Events La Seine Musicale, Auditorium de Lyon, Conservatoire JB Lully de Puteaux*

**Tarif D**  
*page 26*



Martha Argerich  
*piano*

Mischa Maisky  
*violoncelle*

**Vendredi 20 décembre** Halle aux Grains - **20h**

Beethoven

*Sonate pour violoncelle et piano n°5, opus 102 n°2*

Schubert

*Sonate Arpeggione pour violoncelle et piano D.821*

Grieg

*Sonate pour violoncelle et piano, opus 36*

Le feu sacré ! Martha Argerich et Mischa Maisky forment un duo proprement magique, qui transfigure tout ce qu'il touche. Est-ce l'engagement physique des deux immenses musiciens qui nous bouleverse ou bien le fait que de Beethoven au répertoire romantique de Schubert et Grieg, leurs interprétations soient marquées par le sceau de l'évidence ?

**Tarif C**  
*page 26*



Bach Collegium Japan *orchestre et chœur*

Masato Suzuki *direction*

Carolyn Sampson *soprano* Marianne Beate Kielland *mezzo-soprano*

Shimon Yoshida *ténor* Dominik Wörner *baryton-basse*

**Vendredi 24 janvier** **Halle aux Grains - 20h**

25

Mozart

*Symphonie n°40, en sol mineur K.550*

*Requiem, en ré mineur K.626*

*Motet en ré majeur, Ave verum Corpus, K.618*

Écoutons le plus prestigieux ensemble baroque du Japon : il nous convie à trois chefs-d'œuvre de l'histoire de la musique. Le chant est sublimé dans le Requiem et l'Ave verum Corpus, partitions testamentaires de Mozart. Devant l'abîme, le compositeur s'adresse à l'Humanité toute entière, au-delà de toutes les croyances. Bouleversant.

**Tarif C**

*page 26*



Evgeny Kissin *piano*

Gidon Kremer *violin*

Maxim Rysanov *alto*

Gautier Capuçon *violoncelle*

**Lundi 10 février**

25

**Halle aux Grains - 20h**

Chostakovitch

*Sonate pour violoncelle et piano en ré mineur opus 40*

— G. Capuçon & E. Kissin

*Sonate pour violon et piano opus 134*

— G. Kremer & E. Kissin

*Sonate pour alto et piano opus 147*

— M. Rysanov & E. Kissin

Un quatuor de stars pour commémorer le cinquantenaire de la disparition de Dimitri Chostakovitch ! Grand témoin de l'histoire de son pays, prodigieux contempteur de la nature humaine, le compositeur nous laisse une œuvre déchirante. Tragique, grandiose et provocatrice, elle ne nous laisse pas indifférent. Les artistes réunis autour d'Evgeny Kissin nous promettent une soirée mémorable.


**Tarif B**

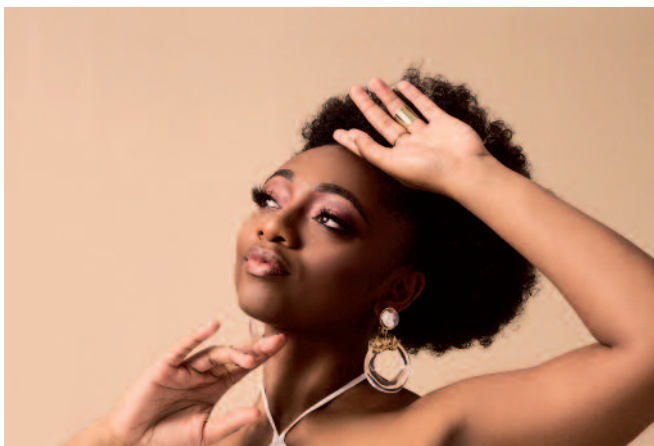
*page 26*

# Fleurs Sauvages



FLEURS SAUVAGES  
ARTISAN FLEURISTE  
18 Rue Cujas, 31000 Toulouse  
09 83 70 81 22

 fleurssauvages\_\_



**Samara Joy**  
*voix*

**Lundi 17 mars**

25

**Halle aux Grains - 20h**

*Samara Joy*

**Jazz**

Une révélation ! Native du Bronx, Samara Joy est devenue la nouvelle référence du jazz vocal. Comment ne pas succomber aux couleurs incroyablement chaudes de sa voix, à toutes les mélodies et grands standards qu'elle éclaire de sa personnalité magnifique... Cette artiste respire la joie de vivre et son immense talent est déjà comparé à ceux des plus grandes chanteuses de jazz du 20<sup>e</sup> siècle.

**Tarif D**  
*page 26*





Khatia Buniatishvili  
*piano*

**Mardi 18 mars**

**25** Halle aux Grains - 20h

Eblouissante par sa technique et ses audaces destinées à briser les codes de la musique classique, la pianiste franco-géorgienne Khatia Buniatishvili fait partie des grands noms de la scène internationale. Sa personnalité lumineuse et l'engagement de ses interprétations ne peuvent laisser indifférents les auditeurs.

**Tarif C**  
*page 26*



Chucho Valdés Royal Quartet

Chucho Valdés *piano*

Armando Gola *contrebasse*

Horacio el Negro Hernandez *batterie*

Roberto Jr. Vizcaíno *percussions*

**Lundi 24 mars**

25

Halle aux Grains - 20h

Jazz

Le jazz afro-cubain a ses maîtres : Chucho Valdés et son quartet. Impossible de définir leur esthétique tant les influences sont multiples. Leurs musiques sont gorgées de rythmes, de couleurs, de percussions et de métissages de timbres. Elles sont délicieusement émouvantes et sensuelles, incitant à la danse.

**Tarif E**  
*page 26*

Porteurs de projets

Avec Cotélib,  
tout est plus simple !



**Nos services en faveur des porteurs de projet :**

- ✓ le Jeudi des créateurs,
- ✓ un accompagnement expert,
- ✓ un suivi post création.

**Adhérez pour :**

- ✓ une qualité de service,
- ✓ des informations fiscales, juridiques et économiques,
- ✓ des formations pour élargir vos compétences et votre savoir,
- ✓ une prévention fiscale.

[cotelib.fr](https://cotelib.fr)



**L'expert des professions indépendantes**

BRIVE • NARBONNE • TOULOUSE

**05 62 71 81 21**



Chamber Orchestra of Europe

Sunwook Kim

*piano & direction*

**Mercredi 26 mars**

25

**Halle aux Grains - 20h**

Beethoven

*Concerto pour piano et orchestre n°3, opus 37*

*Concerto pour piano et orchestra n°4, opus 58*

*Concerto pour piano et orchestre n°5, "l'Empereur", opus 73*

Dans son répertoire, le Chamber Orchestra of Europe est l'une des références mondiales ! Et quand il propose un véritable marathon avec les trois derniers concertos pour piano de Beethoven en une soirée, il s'agit d'un véritable évènement musical. Vainqueur de prestigieux concours, le pianiste Sunwook Kim dirigera du clavier ces œuvres qui ont révolutionné le genre du concerto.

**Tarif C**

*page 26*



Bertrand Chamayou  
*piano*

**Mardi 29 avril**

**25** Halle aux Grains - **20h**

Liszt

*Légende n°2, St François de Paule marchant sur les flots*

Ravel

*Miroirs / Gaspard de la nuit*

Glinka/Balakirev

*L'Alouette*

Balakirev

*Berceuse, Mazurka n°2, Islamey (fantaisie orientale)*

Ravel composa Gaspard de la Nuit comme un défi, pour surpasser la virtuosité déjà inouïe d'Islamey de Balakirev. Les deux pièces, au sommet de l'art du piano seront encadrées par d'autres chefs-d'œuvre de Liszt et Ravel. Quel privilège de les entendre sous les doigts de Bertrand Chamayou, l'un des grands pianistes de la scène internationale !

**Tarif D**

*page 26*



Staatskapelle Dresden

Tugan Sokhiev

*direction*

Sol Gabetta

*violoncelle*

**Mercredi 28 mai**

25

**Halle aux Grains - 20h**

Chostakovitch

*Concerto n°1 pour violoncelle et orchestre, opus 107*

Bruckner

*Symphonie n°7, A 109*

La Staatskapelle de Dresde est l'un des plus anciens orchestres au monde avec lequel Tugan Sokhiev entretient une relation fusionnelle. Une histoire prestigieuse au service de la musique romantique allemande et tout particulièrement dans l'œuvre grandiose de Bruckner. Imaginons aussi dans le Concerto de Chostakovitch, le dialogue passionné qui naîtra entre un tel orchestre et la violoncelliste argentine Sol Gabetta réputée pour son jeu si spectaculaire...

**Tarif A**

*page 26*

# Toner d'Encre

— ECO RESPONSABLE —

/ Cartouches

/ Toners

/ Photopies/impression

/ Fournitures de bureau

/ Ventes d'imprimantes

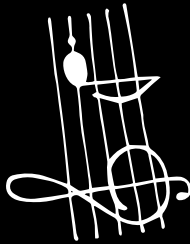
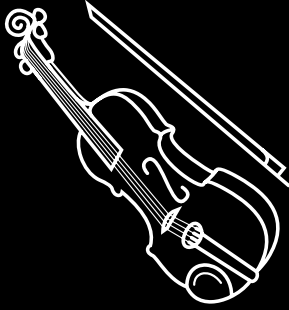
Service copieurs

TONER D'ENCRE est une entreprise toulousaine Eco-Responsable implantée sur le marché des consommables, de la bureautique, de l'impression et de services de proximité.

TONER D'ENCRE recharge vos cartouches avec des encres à l'identique de celles des fabricants pour chacune de leurs références et sont testées en laboratoire. Cela permet de réaliser de réelles économies.

TONER D'ENCRE est engagée dans le développement durable, dans le combat des obsolescences programmées des matériels et fait reprendre ses déchets

Cartouches, toners, imprimantes usités ou défectueux en vue de leur recyclage avec une traçabilité réelle.





## Où réserver

### **Au bureau des Grands Interprètes**

61, rue de la Pomme - 31000 Toulouse  
du lundi au vendredi de 13h à 18h30,  
et les jours de concert de 10h à 16h.

**Sur Internet** [www.grandsinterpretes.com](http://www.grandsinterpretes.com) (les jours de concert : réservation possible jusqu'à 16h).

Imprimez votre e-billet ou présentez-le sur votre téléphone.

**Par téléphone** au 05 61 21 09 00

### **Par correspondance**

Un bulletin de réservation est disponible dans cette brochure (pages 32 à 37) ou en téléchargement sur notre site internet.

### **Sur l'application "Pass Culture"**

Uniquement pour les jeunes entre 15 et 18 ans.

### **Au guichet de la Halle aux Grains**

**Uniquement** les soirs de nos concerts à partir de 19h30.

### **Autres points de vente**

Fnac, Géant, Magasins U, Intermarché.

---

Vous ne pouvez pas assister à un concert ? Échangez votre billet jusqu'à 24 h avant la représentation pour un autre concert de la saison 24/25 (frais de 4€ par billet). La réduction "abonné" ne s'applique pas sur le concert de report.

La direction peut être amenée à modifier le programme, la date ou la distribution : les billets ne sont pas remboursés.

En cas de report d'un concert, les billets restent valables.

L'ensemble de nos conditions générales de vente est disponible sur notre site internet [www.grandsinterpretes.com](http://www.grandsinterpretes.com)

# Connaissez-vous *Torus* ?

Ce mot signifie la périodicité, la régularité et la stabilité, grâce à l'énergie concentrée

Tout ce qui est conservé par un système l'est aussi par ses actions toriques

## et *Torus Actions* ?

Votre partenaire pour les solutions de

***L'Intelligence  
au service de l'Humain***

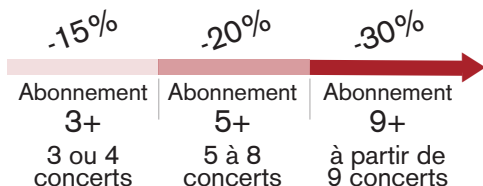


***Que le Torus soit avec vous !***

<https://torus.ai>

## Abonnements

Composez librement votre abonnement en choisissant un minimum de 3 concerts et bénéficiez d'une réduction comprise entre 15% et 30%.



### Abonnement 9 +

-30%

- vous bénéficiez d'une réduction exceptionnelle de 30%
- vous pouvez **profiter d'un règlement échelonné en 3 fois**
- une priorité de reconduction est réservée aux anciens abonnés jusqu'au 31 mai 2024.

### Abonnement 5 +

-20%

- vous bénéficiez d'une réduction exceptionnelle de 20%
- vous pouvez **profiter d'un règlement échelonné en 2 fois**

### Abonnement 3 +

-15%

- vous bénéficiez d'une réduction exceptionnelle de 15%
- vous pouvez **profiter d'un règlement échelonné en 2 fois**

## Comment s'abonner

- **À partir du 26 avril et tout au long de la saison** : au bureau des Grands Interprètes, sur notre site internet, par téléphone ou par correspondance.

# CARTE CADEAU

Offrez un concert  
des Grands Interprètes

Pour en savoir +



Retrouvez toute  
notre **actualité**  
sur nos réseaux sociaux



@grandsinterpretes



@Grands Interpètes



@GdsInterpetes



@Grands Interpètes



@grandsinterpretes

## Réductions

– **Jeunes** de moins de 26 ans : **16€** pour l'achat de places à l'unité sur tous les concerts de la saison.

**11€** la place dans le cadre d'un Pass jeune (3 concerts au choix).

Les billets au tarif jeunes de moins de 26 ans sont à retirer personnellement, au bureau des Grands Interprètes ou 30 minutes avant le début du concert à la Halle aux Grains, sur présentation d'un justificatif. Places délivrées en catégorie 3 uniquement.

– **Demandeurs d'emploi et bénéficiaires du RSA :**

réduction de **40%** pour les places à l'unité, sur présentation d'un justificatif de moins de 3 mois.

Places délivrées en catégorie 3 uniquement.

– **Réduction CE, Carte Toulouse Culture, Pass Tourisme, Carte Sourire de la Banque Populaire, adhérents Cotélib :** réduction de **10%** sur les places à l'unité en catégorie 2 et 3.

– **Tarifs préférentiels accordés aux personnes se déplaçant en fauteuil roulant**, sur un contingent de places. Afin de vous réserver le meilleur accueil, veuillez effectuer vos réservations au moins 10 jours avant le concert.

---

## La carte cadeau

Valable 1 an à partir de sa date d'achat, la carte cadeau, d'un montant à votre convenance, peut être utilisée par son bénéficiaire pour l'achat d'un ou plusieurs concerts ou pour la souscription d'un abonnement.

La carte cadeau peut être commandée au bureau des Grands Interprètes, sur notre site internet ou par téléphone.

### Comment utiliser la carte cadeau

Choisissez votre ou vos concerts et indiquez le code de votre carte cadeau au moment du paiement sur le site internet, par téléphone ou au bureau des Grands Interprètes.

Le bénéficiaire peut compléter le prix de la place, le cas échéant, avec un autre mode de paiement. Aucun avoir, aucun remboursement, ni rendu de monnaie ne peut avoir lieu. En cas de perte ou de vol de la carte cadeau, aucun duplicata ne sera délivré et aucun remboursement ni avoir ne sera effectué.

Envie d'offrir un cadeau à un jeune de votre entourage ?

Pensez au **Pass jeune** : 3 concerts au choix pour 33 € (plus d'infos page 31).

# Tarifs Places à l'unité

Ouverture des réservations à partir du 26 avril.

- China NSO / T. Dun (10/10/24) **Tarif E**  
 P. Jaroussky / L'Arpeggiata (15/10/24) **Tarif B**  
 Les Arts Florissants / S. Yoncheva (05/11/24) **Tarif C**  
 Kenny Barron Trio (18/11/24) **Tarif E**  
 Maria João Pires (19/11/24) **Tarif D**  
 R. Capuçon / Zientara / Quennesson / Campet / Bellom (26/11/24) **Tarif D**  
 OPRF / T. Sokhiev / J.-F. Neuburger (05/12/24) **Tarif B**  
*Les Quatre Saisons* / Le Concert de la Loge (16/12/24) **Tarif D**  
 M. Argerich / M. Maisky (20/12/24) **Tarif C**  
 Bach Collegium Japan / M. Suzuki (24/01/25) **Tarif C**  
 Kissin / Kremer / G. Capuçon / Rysanov (10/02/25) **Tarif B**  
 Samara Joy (17/03/25) **Tarif D**  
 Khatia Buniatishvili (18/03/25) **Tarif C**  
 Chucho Valdés Royal Quartet (24/03/25) **Tarif E**  
 COE / Sunwook Kim (26/03/25) **Tarif C**  
 Bertrand Chamayou (29/04/25) **Tarif D**  
 S. Dresden / T. Sokhiev / S. Gabetta (28/05/25) **Tarif A**

## Catégories

Tarif €	Catégories									
	Parterre	1	2	2* ≈ -10%	3	3* ≈ -10%	3** ≈ -40%	3***	4	5
A	131	105	75	68	55	50	33	16	30	20
B	100	80	67	60	49	44	29	16	30	20
C	92	70	64	58	46	41	28	16	30	20
D	80	66	60	54	44	40	26	16	30	20
E	77	64	56	50	42	38	25	16	30	20

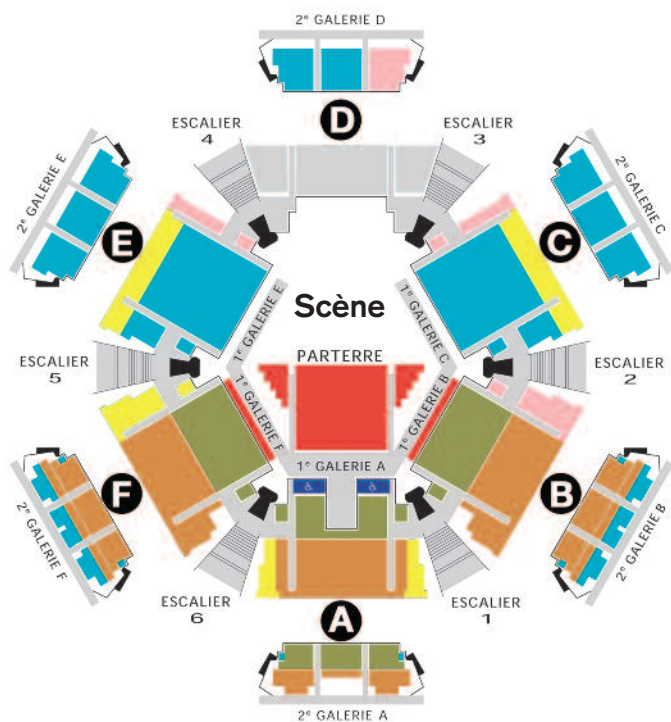
\* CE, Carte Toulouse Culture, Pass Tourisme, Carte Sourire de la Banque Populaire, adhérents Cotélib.

\*\* demandeurs d'emploi, bénéficiaires du RSA.

\*\*\* jeunes (- de 26 ans).



# Plan de salle



- Parterre
- Catégorie 1
- Catégorie 2
- Catégorie 3
- Catégorie 4
- Catégorie 5

## Halle aux Grains

1, Place Dupuy

Toulouse

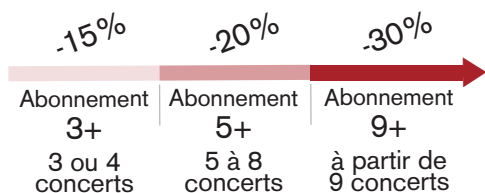
### Venez à nos concerts en covoiturage !

Rendez-vous :

- sur Festicar, plateforme de covoiturage culturel :  
<https://grandsinterpretes.festicar.io/>
- sur le site [www.covoiteo.info](http://www.covoiteo.info)



**COMPOSEZ LIBREMENT VOTRE ABONNEMENT  
EN CHOISSANT UN MINIMUM DE 3 CONCERTS.**



**Abonnement 9 +**

**.30%**

Choisissez 9 concerts ou plus. Calculez le prix de votre abonnement à l'aide de la grille tarifaire ci-dessous.

**Le prix des places tient compte de la réduction de 30%.**

Les concerts de votre abonnement doivent être tous dans la même catégorie.

	Catégories			
	Parterre	1	2	3
China NSO / T. Dun (10/10/24)	54	45	39	29
P. Jaroussky / L'Arpeggiata (15/10/24)	70	56	47	34
Les Arts Florissants / S. Yoncheva (05/11/24)	64	49	45	32
Kenny Barron Trio (18/11/24)	54	45	39	29
Maria João Pires (19/11/24)	56	46	42	31
R. Capuçon / Zientara / Quennesson / Campet / Bellom (26/11/24)	56	46	42	31
OPRF / T. Sokhiev / J.-F. Neuburger (05/12/24)	70	56	47	34
<i>Les 4 Saisons</i> / Le Concert de la Loge (16/12/24)	56	46	42	31
M. Argerich / M. Maisky (20/12/24)	64	49	45	32
Bach Collegium Japan / M. Suzuki (24/01/25)	64	49	45	32
Kissin / Kremer / G. Capuçon / Rysanov (10/02/25)	70	56	47	34
Samara Joy (17/03/25)	56	46	42	31
Khatia Buniatishvili (18/03/25)	64	49	45	32
Chucho Valdés Royal Quartet (24/03/25)	54	45	39	29
COE / Sunwook Kim (26/03/25)	64	49	45	32
Bertrand Chamayou (29/04/25)	56	46	42	31
S. Dresden / T. Sokhiev / S. Gabetta (28/05/25)	92	74	53	39

**Abonnement 5 +**

-20%

Choisissez entre 5 et 8 concerts.

Calculez le prix de votre abonnement à l'aide de la grille tarifaire ci-dessous.

**Le prix des places tient compte de la réduction de 20%.**

Les concerts de votre abonnement doivent être tous dans la même catégorie.

	Catégories			
	Parterre	1	2	3
China NSO / T. Dun (10/10/24)	62	51	45	34
P. Jaroussky / L'Arpeggiata (15/10/24)	80	64	54	39
Les Arts Florissants / S. Yoncheva (05/11/24)	74	56	51	37
Kenny Barron Trio (18/11/24)	62	51	45	34
Maria João Pires (19/11/24)	64	53	48	35
R. Capuçon / Zientara / Quennesson / Campet / Bellom (26/11/24)	64	53	48	35
OPRF / T. Sokhiev / J.-F. Neuburger (05/12/24)	80	64	54	39
<i>Les 4 Saisons</i> / Le Concert de la Loge (16/12/24)	64	53	48	35
M. Argerich / M. Maisky (20/12/24)	74	56	51	37
Bach Collegium Japan / M. Suzuki (24/01/25)	74	56	51	37
Kissin / Kremer / G. Capuçon / Rysanov (10/02/25)	80	64	54	39
Samara Joy (17/03/25)	64	53	48	35
Khatia Buniatishvili (18/03/25)	74	56	51	37
Chucho Valdés Royal Quartet (24/03/25)	62	51	45	34
COE / Sunwook Kim (26/03/25)	74	56	51	37
Bertrand Chamayou (29/04/25)	64	53	48	35
S. Dresden / T. Sokhiev / S. Gabetta (28/05/25)	105	84	60	44

# vià

## OCCITANIE

VOTRE TV  
D'INFORMATION  
RÉGIONALE

### COMMENT NOUS RECEVOIR ?

TOULOUSE  
MONTPELLIER  
BOX CANAL 30  
TNT CANAL 31

NÎMES  
PERPIGNAN  
BOX CANAL 30  
TNT CANAL 33

[viaoccitanie.tv](http://viaoccitanie.tv)



## Abonnement 3 +

-15%

Choisissez 3 ou 4 concerts.

Calculez le prix de votre abonnement à l'aide de la grille tarifaire ci-dessous.

**Le prix des places tient compte de la réduction de 15%.**

Les concerts de votre abonnement doivent être tous dans la même catégorie.

	Catégories			
	Parterre	1	2	3
China NSO / T. Dun (10/10/24)	65	54	48	36
P. Jaroussky / L'Arpeggiata (15/10/24)	85	68	57	42
Les Arts Florissants / S. Yoncheva (05/11/24)	78	60	54	39
Kenny Barron Trio (18/11/24)	65	54	48	36
Maria João Pires (19/11/24)	68	56	51	37
R. Capuçon / Zientara / Quennesson / Campet / Bellom (26/11/24)	68	56	51	37
OPRF / T. Sokhiev / J.-F. Neuburger (05/12/24)	85	68	57	42
<i>Les 4 Saisons</i> / Le Concert de la Loge (16/12/24)	68	56	51	37
M. Argerich / M. Maisky (20/12/24)	78	60	54	39
Bach Collegium Japan / M. Suzuki (24/01/25)	78	60	54	39
Kissin / Kremer / G. Capuçon / Rysanov (10/02/25)	85	68	57	42
Samara Joy (17/03/25)	68	56	51	37
Khatia Buniatishvili (18/03/25)	78	60	54	39
Chucho Valdés Royal Quartet (24/03/25)	65	54	48	36
COE / Sunwook Kim (26/03/25)	78	60	54	39
Bertrand Chamayou (29/04/25)	68	56	51	37
S. Dresden / T. Sokhiev / S. Gabetta (28/05/25)	111	89	64	47

## Pass jeune

3 concerts à choisir sur la saison.

Valable pour les jeunes (- de 26 ans).

 Prix du Pass : 33 € (soit 11€ le concert)

Catégorie 3 uniquement

# Bulletin de réservation par correspondance

## Places à l'unité (Tarifs page 26)

China NSO / T. Dun (10/10/24)

Prix de la place \_\_\_\_\_ x \_\_\_\_\_ (nbre pl.) = \_\_\_\_\_ €

P. Jaroussky / L'Arpeggiata (15/10/24)

Prix de la place \_\_\_\_\_ x \_\_\_\_\_ (nbre pl.) = \_\_\_\_\_ €

Les Arts Florissants / S. Yoncheva (05/11/24)

Prix de la place \_\_\_\_\_ x \_\_\_\_\_ (nbre pl.) = \_\_\_\_\_ €

Kenny Barron Trio (18/11/24)

Prix de la place \_\_\_\_\_ x \_\_\_\_\_ (nbre pl.) = \_\_\_\_\_ €

Maria João Pires (19/11/24)

Prix de la place \_\_\_\_\_ x \_\_\_\_\_ (nbre pl.) = \_\_\_\_\_ €

R. Capuçon / Zientara / Quennesson / Campet / Bellom (26/11/24)

Prix de la place \_\_\_\_\_ x \_\_\_\_\_ (nbre pl.) = \_\_\_\_\_ €

OPRF / T. Sokhiev / J.-F. Neuburger (05/12/24)

Prix de la place \_\_\_\_\_ x \_\_\_\_\_ (nbre pl.) = \_\_\_\_\_ €

Les 4 Saisons / Le Concert de la Loge (16/12/24)

Prix de la place \_\_\_\_\_ x \_\_\_\_\_ (nbre pl.) = \_\_\_\_\_ €

M. Argerich / M. Maisky (20/12/24)

Prix de la place \_\_\_\_\_ x \_\_\_\_\_ (nbre pl.) = \_\_\_\_\_ €

Bach Collegium Japan / M. Suzuki (24/01/25)

Prix de la place \_\_\_\_\_ x \_\_\_\_\_ (nbre pl.) = \_\_\_\_\_ €

Kissin / Kremer / G. Capuçon / Rysanov (10/02/25)

Prix de la place \_\_\_\_\_ x \_\_\_\_\_ (nbre pl.) = \_\_\_\_\_ €

Samara Joy (17/03/25)

Prix de la place \_\_\_\_\_ x \_\_\_\_\_ (nbre pl.) = \_\_\_\_\_ €

Khatia Buniatishvili (18/03/25)

Prix de la place \_\_\_\_\_ x \_\_\_\_\_ (nbre pl.) = \_\_\_\_\_ €

Chucho Valdés Royal Quartet (24/03/25)

Prix de la place \_\_\_\_\_ x \_\_\_\_\_ (nbre pl.) = \_\_\_\_\_ €

COE / Sunwook Kim (26/03/25)

Prix de la place \_\_\_\_\_ x \_\_\_\_\_ (nbre pl.) = \_\_\_\_\_ €

Bertrand Chamayou (29/04/25)

Prix de la place \_\_\_\_\_ x \_\_\_\_\_ (nbre pl.) = \_\_\_\_\_ €

S. Dresden / T. Sokhiev / S. Gabetta (28/05/25)

Prix de la place \_\_\_\_\_ x \_\_\_\_\_ (nbre pl.) = \_\_\_\_\_ €

Total  €



# Abonnements

## Abonnement 9 +

Choisissez 9 concerts ou plus. Calculez le prix de votre abonnement à l'aide de la grille tarifaire page 28.

Le prix des places tient compte de la réduction de 30%.

Les concerts de votre abonnement doivent être tous dans la même catégorie.

- Parterre  Catégorie 1   
 Catégorie 2  Catégorie 3

Prix de la  
place

Concert : .....	_____ €
Concert : .....	_____ €
Concert : .....	_____ €
Concert : .....	_____ €
Concert : .....	_____ €
Concert : .....	_____ €
Concert : .....	_____ €
Concert : .....	_____ €
Concert : .....	_____ €
Concert : .....	_____ €
Concert : .....	_____ €
Concert : .....	_____ €
Concert : .....	_____ €
Concert : .....	_____ €
Concert : .....	_____ €
Concert : .....	_____ €
Concert : .....	_____ €

Sous-total \_\_\_\_\_ €

x nbre d'abonnement \_\_\_\_\_

Total  €



## Abonnement 5 +

Choisissez entre 5 et 8 concerts.

Calculez le prix de votre abonnement à l'aide de la grille tarifaire page 29.

Le prix des places tient compte de la réduction de 20%.

Les concerts de votre abonnement doivent être tous dans la même catégorie.

Parterre

Catégorie 1

Catégorie 2

Catégorie 3

Prix de la  
place

Concert : ..... \_\_\_\_\_ €

Concert : ..... \_\_\_\_\_ €

Concert : ..... \_\_\_\_\_ €

Concert : ..... \_\_\_\_\_ €

Concert : ..... \_\_\_\_\_ €

Concert : ..... \_\_\_\_\_ €

Concert : ..... \_\_\_\_\_ €

Concert : ..... \_\_\_\_\_ €

Sous-total \_\_\_\_\_ €

x nbre d'abonnement \_\_\_\_\_

Total  €





## Abonnement 3 +

Choisissez 3 ou 4 concerts.

Calculez le prix de votre abonnement à l'aide de la grille tarifaire page 31.

Le prix des places tient compte de la réduction de 15%.

Les concerts de votre abonnement doivent être tous dans la même catégorie.

Parterre

Catégorie 1

Catégorie 2

Catégorie 3

Prix de la place

Concert : ..... €

Concert : ..... €

Concert : ..... €

Concert : ..... €

Sous-total ..... €

x nbre d'abonnement \_\_\_\_\_

Total  €

## Pass jeune\*

3 concerts à choisir sur l'ensemble de la saison.

Concert : .....

Concert : .....

Concert : .....

Sous-total 33 € x nbre de Pass \_\_\_\_\_ =  €

\* jeunes (- de 26 ans).





# *Le Cercle des Grands Interprètes*

*Vous avez toujours rêvé de  
rencontrer les artistes, d'assister  
à des répétitions, de découvrir  
les coulisses, rejoignez  
le Cercle des Grands Interprètes\**

*\*Adhésion solo : 130 €*

*Adhésion duo : 200 €*

Pour tout renseignement

Nathalie COFFIGNAL

[ncoffignal@grandsinterpretes.com](mailto:ncoffignal@grandsinterpretes.com)

05 61 21 09 61

[www.grandsinterpretes.com](http://www.grandsinterpretes.com)

## Informations personnelles

M.  Mme

Nom :

Prénom :

Adresse :

Code postal :

Ville :

Tél. : Mobile :

E-mail :

- Si vous souhaitez recevoir vos billets à domicile, merci d'ajouter 5€ au total de la commande
  - Envoi gratuit des billets par mail
  - Je deviens membre du Cercle (130€\*)  ou membre duo (200€\*)
- \*Ce montant doit faire l'objet d'un règlement à part.

## Mode de règlement

Par carte bancaire  
(Eurocard-Mastercard, Carte Bleue ou Visa) Montant : ..... €

n° : \_ \_ \_ \_ \_

Date d'expiration : \_ \_ / \_ \_

Les 3 derniers chiffres au verso de la carte : \_ \_ \_

Nom du titulaire :

Signature obligatoire :

Par chèque bancaire à l'ordre de : Les Grands Interprètes

Envoyer ce bulletin à :

Les Grands Interprètes - 61, rue de la Pomme - 31000 Toulouse

**Pour les billets à tarif réduit, joindre une photocopie de justificatif.**

Ces informations sont nécessaires au bon traitement de votre demande. Vous disposez d'un droit d'accès, de rectification et de suppression des données vous concernant et d'opposition à leur traitement. Si vous souhaitez l'exercer, vous pouvez écrire à : [contact@grandsinterpretes.com](mailto:contact@grandsinterpretes.com)

Je souhaite recevoir des informations par e-mail :  Oui  Non

Je souhaite recevoir la brochure 2025/26 par courrier :  Oui  Non



# Fouquet's

PARIS A UNE ADRESSE À TOULOUSE



## La touche Gagnaire

Dans le respect de la tradition culinaire «à la française» Pierre Gagnaire sublime la carte du Fouquet's de sa pointe d'imagination créatrice. Décor élégant aux lignes pures et tendances, espace lounge, tables d'hôtes, salon privatif, terrasse avec vue panoramique. Autant d'ambiances pour autant de moments inoubliables. Bienvenue au Fouquet's Toulouse !

Réervations : 05 61 333 777 - [www.casino-toulouse.fr](http://www.casino-toulouse.fr)



# MÉDIATION CULTURELLE

**Les Grands Interprètes** propose une diversité d'actions pédagogiques à destination de différents publics : scolaires, étudiants, adultes. En proposant un accompagnement sur mesure pour chaque public, nos actions de sensibilisation ont pour but de donner la possibilité de vivre l'expérience exceptionnelle d'un concert classique et de la faire partager au plus grand nombre.

Renseignements

Roberta Pagnini

05 61 21 09 00 - rpagnini@grandsinterpretes.com

les Grands Interprètes

[www.grandsinterpretes.com](http://www.grandsinterpretes.com)

tél : 05 61 21 09 00

61, rue de la Pomme / 31000 Toulouse

## Crédits

Visuel couverture : Création originale - Pierre Neumann

Textes pages concerts - Stéphane Friédérich

P. 1 : Liya Petrova ©Simon Fowler / Tan Dun ©CNSO / Lyse Berthaud ©Marie Rolland

P. 2 : Philippe Jaroussky ©Simon Fowler

P. 3 : William Christie ©Oscar Ortega / Sonya Yoncheva ©Victor Santiago

P. 4 : Kenny Barron ©Jimmy Katz

P. 5 : Maria João Pires ©Harald Hoffmann

P. 6 : Paul Zientara ©Tatiana Megevand / Maxime Quennesson ©Wiktorija Bosc

Renaud Capuçon ©Simon Fowler / Lorraine Campet ©Dimitri Scapolan

Guillaume Bellom ©Manolo Mylonas

P. 7 : Tugan Sokhiev ©Marco Borggreve

P. 8 : Le Concert de la Loge ©Julien Benhamou

P. 9 : Martha Argerich ©Adriano Heitman / Mischa Maisky ©Hideki Shiozawa

P. 10 : Masato Suzuki ©Marco Borggreve

P. 11 : Gidon Kremer ©Angie Kremer Photography / Maxim Rysanov ©Laszlo Emmer

Gautier Capuçon ©Anoush Abrar / Evgeny Kissin ©Sasha Gusov

P. 13 : Samara Joy ©Meredith Truax

P. 14 : Khatia Buniatishvili ©Esther Haase

P. 15 : Chucho Valdés ©OCP Photography Miami

P. 17 : Sunwook Kim ©Marco Borggreve

P. 18 : Bertrand Chamayou ©Marco Borggreve

P. 19 : Tugan Sokhiev ©Marco Borggreve / Sol Gabetta ©Julia Wesely

Conception graphique - Christophe Daymié

Les Grands Interprètes : Licences : Cat. 2 - L-R-22-1691 / Cat. 3 - L-R-22-1692

Association loi 1901 SIRET 344 758 743 00027

Les concerts de la 39<sup>e</sup> saison musicale des Grands Interprètes  
sont organisés avec le soutien de la Mairie de Toulouse,  
du Conseil départemental de la Haute-Garonne  
et de la Région Occitanie / Pyrénées-Méditerranée

**MAIRIE DE**  **TOULOUSE**



**quartiers2030**

### Mécènes

Caisse d'Epargne de Midi-Pyrénées  
LP Promotion  
MATEA Promotion  
MAZARS  
MR3A  
Souley  
YES

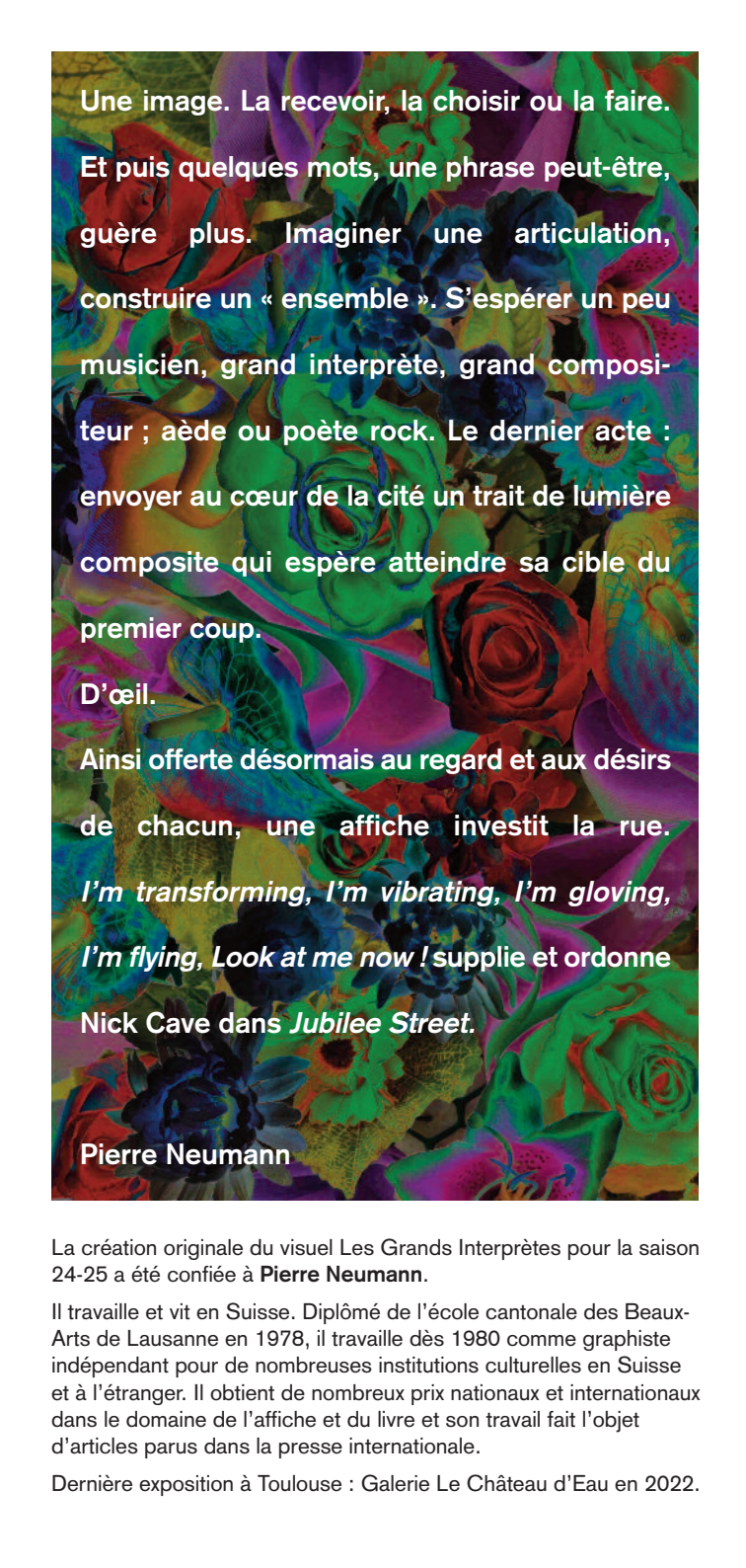
avec le généreux soutien d'

**Aline Foriel-Destezet**

### Partenaires

ADD & Associés Étude Généalogique  
Banque des Territoires Occitanie  
Banque Neuflyze OBC  
Casino Barrière Toulouse  
Culture 31 / L'Essentiel de la Culture  
EMA scop  
Enedis  
Ester Organisation  
Festicar  
Fleurs Sauvages  
GRDF  
Imprimerie Reprint  
La Dépêche du Midi  
Pianos Parisot  
Rothschild Martin Maurel  
Tisséo Collectivités  
TORUS AI





Une image. La recevoir, la choisir ou la faire.  
Et puis quelques mots, une phrase peut-être,  
guère plus. Imaginer une articulation,  
construire un « ensemble ». S'espérer un peu  
musicien, grand interprète, grand compo-  
siteur ; aède ou poète rock. Le dernier acte :  
envoyer au cœur de la cité un trait de lumière  
composite qui espère atteindre sa cible du  
premier coup.

D'œil.

Ainsi offerte désormais au regard et aux désirs  
de chacun, une affiche investit la rue.

*I'm transforming, I'm vibrating, I'm gloving,  
I'm flying, Look at me now !* supplie et ordonne  
Nick Cave dans *Jubilee Street*.

**Pierre Neumann**

La création originale du visuel Les Grands Interprètes pour la saison 24-25 a été confiée à **Pierre Neumann**.

Il travaille et vit en Suisse. Diplômé de l'école cantonale des Beaux-Arts de Lausanne en 1978, il travaille dès 1980 comme graphiste indépendant pour de nombreuses institutions culturelles en Suisse et à l'étranger. Il obtient de nombreux prix nationaux et internationaux dans le domaine de l'affiche et du livre et son travail fait l'objet d'articles parus dans la presse internationale.

Dernière exposition à Toulouse : Galerie Le Château d'Eau en 2022.



Vente & Location   Réparation & Expertise   Accord & Concert



**pianos  
parisot**

*Plus qu'un métier, une passion*

### Vente & Location & Service concert

---

Pianos acoustiques & numériques  
neufs ou occasions

- Premium Yamaha
  - Steinway & Sons
  - C. Bechstein
  - W. Hoffmann
  - Steingraeber
  - Roland
- 

### Retrouvez-nous :

05 61 53 99 16

contact@pianosparisot.com

8 avenue du 8 Mai 1945

31520 Ramonville St Agne

### Ils nous font confiance :

- Les Grands Interprètes
- Orchestre national du Capitole
- Conservatoires et Ecoles de Musique de la région
- Opéra national du Capitole
- Piano aux Jacobins
- Jazz sur son 31
- Jazz In Marciac
- Rio Loco
- Festival du Comminges
- Festival Toulouse d'été
- Les Victoires de la Musique

